



# स्कूली शिक्षा में एकीकृत-व्यावसायिक शिक्षा



“जीवन का सबसे महत्वपूर्ण निर्णय होता है की – आप जीवन में क्या करना चाहते है ?  
इससे भी महत्वपूर्ण यह जानना है की हर व्यक्ति इस कार्य की दुनिया में लगभग 40 साल कार्य करता है  
सवाल यह है की आप अपना जीवें के यह 40 साल कैसे और किस क्षेत्र में गुजरना चाहते है ?”

NEP 2020

Presented by :- Dr. Deepa Dass



# एनसीएफ-वीई (NCF- Vocational Education)



## मुख्य भूमिका एवं लक्ष्य

1

**कौशल-आधारित शिक्षा-** विद्यार्थियों को कौशल-आधारित शिक्षा प्रदान करना है, जिससे वे विविध रोजगार अथवा व्यापार के लिए तैयार हो सकें।

2

- दोहरे अवसर प्रदान । छात्र अपनी स्कूली शिक्षा पूरी करके (workforce) में शामिल हो सकें।
- 2. करियर आगे की उन्नति के लिए उच्च शिक्षा प्राप्त करने का अवसर प्राप्त कर सकें

3

**भविष्य के रोजगार के लिए –शैक्षिक पाठ्यक्रमों को व्यवसायिक शिक्षा के साथ संरेखित करना**



4

कार्य की गरिमा और व्यापक प्रदर्शन पर जोर देना

5

बदलते जॉब मार्केट के साथ एवं स्थानीय व्यवसाय /लोक विद्या से तालमेल बिठाना

## सभी स्तरों पर व्यवसायिक शिक्षा को एकीकृत करना



वर्तमान में  
व्यवसायिक शिक्षा  
592 शाला में चल  
रहा है -  
652 शाला में  
स्वीकृत

1. लोक  
विद्या:

2. अभ्यास  
अधारित  
पाठ्यक्रम

3. कौशल अंतर  
विश्लेषण:

राष्ट्रीय कौशल  
रूपरेखा को विस्तृत  
किया जायेगा

खुला और डिस्टेंस (ओडीएल)  
मोड के माध्यम से पाठ्यक्रम  
शुरू किए जाएंगे।

2025 तक, सब से कम 50%  
शिक्षार्थियों को व्यावसायिक  
शिक्षा में शामिल किया  
जाएगा।

व्यावसायिक शिक्षा का प्रसार:  
व्यावसायिक शिक्षा विकसित करने के  
लिए कक्षा 6-8 के सभी व्यावसायिक  
विषयों जैसे- बढ़ई, माली, कुम्हार,  
कलाकार आदि के साथ  
इंटरडिसिप्लिनरी करेंगे।

एकीकृत व्यावसायिक  
शिक्षा

चरण	पाठ्यक्रमिक लक्ष्य	गतिविधि	उदाहरण	दक्षता
<b>मूलभूत चरण (Foundation Stage)</b>	बच्चों में उत्पादक कार्य और सेवा के प्रति सकारात्मक दृष्टिकोण विकसित करना।	कक्षा में नियमित गतिविधियाँ और खेल आधारित शिक्षा।	स्वयं की स्वच्छता, पेड़-पौधों की देखभाल, मध्याह्न भोजन परोसने में सहयोग।	शारीरिक विकास, मोटर कौशल, कार्य पूरा करना।
<b>मध्य स्तर (Middle Level)</b>	छात्रों को अपने आस-पास के व्यवसायों को समझने और उनसे संबंधित कौशल विकसित करने में सहायता करना।	स्थानीय व्यवसायों का अवलोकन, सरल वस्तुएं बनाना।	मिट्टी की मॉडलिंग, कागज, लकड़ी, कपड़े के खिलौने बनाना, स्थानीय बाजारों का दौरा।	रचनात्मकता, अनुकूलनशीलता, सहयोग।
<b>माध्यमिक स्तर (Secondary Level)</b>	विभिन्न व्यवसायों का अनुभव और उनसे संबंधित कौशल विकसित करना।	विभिन्न व्यवसायों का अनुभव प्रदान करना।	छह प्रकार के व्यवसायों का अनुभव, एनएसक्यूएफ स्तर 1 और 2 के समकक्ष।	विशिष्ट व्यावसायिक कौशल, कार्य नैतिकता, सामाजिक ज्ञान।
<b>उच्च माध्यमिक स्तर (Higher Secondary Level)</b>	छात्रों को विशिष्ट व्यवसाय में गहन प्रशिक्षण प्रदान करना।	पसंद-आधारित व्यावसायिक पाठ्यक्रम।	एक विशिष्ट व्यवसाय में दो साल का गहन प्रशिक्षण, एनसीक्यूएफ स्तर 3-4।	विशेषज्ञता, तकनीकी दक्षता, पेशेवर विकास।

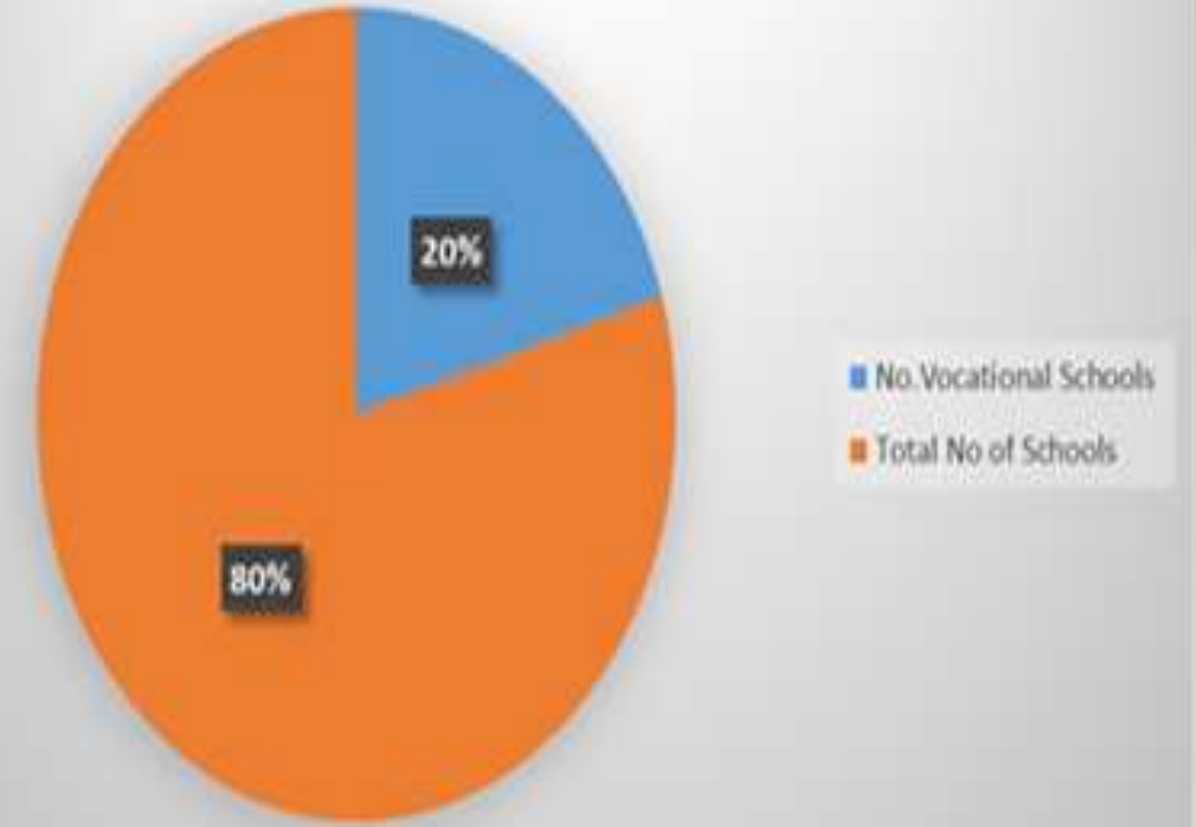
## कुछ विचारनीय तथ्य



राज्य योजना आयोग की 2021 टास्क फोर्स रिपोर्ट के अनुसार राज्य के केवल 18% किशोर उच्च शिक्षा तक पहुंचते हैं, जबकि राष्ट्रीय औसत लगभग 28% है।

छत्तीसगढ़ में व्यावसायिक शिक्षा की वर्तमान स्थिति  
छत्तीसगढ़ में, व्यावसायिक शिक्षा में उल्लेखनीय प्रगति देखी गई है, 1927 माध्यमिक विद्यालयों और 2720 उच्च माध्यमिक विद्यालयों- कुल 4647 विद्यालयों में से 592 में व्यावसायिक शिक्षा कार्यक्रम लागू है और 652 में स्वीकृत है इस तरह 1144 स्कूल कवर किया जा रहा है जो वर्ष २०२५ में 50% किया जान प्रस्तावित है

% Of Vocational Schools in Chhattisgarh



क्र	शीर्ष	विवरण
<b>वर्तमान स्थिति</b>		<b>1927 माध्यमिक विद्यालयों और 2720 उच्च माध्यमिक विद्यालयों- कुल 4647</b>
1	<b>व्यवसायिक शिक्षा संचालित शालाएँ</b>	<b>592</b> शालाओं में 2-2 ट्रेड,
2	<b>व्यवसायिक शिक्षा अंतर्गत दर्ज बच्चों की संख्या</b>	<b>1.13</b> लाख विद्यार्थी अध्ययनरत
3	<b>संचालित ट्रेड</b>	एग्रीकल्चर, ऑटो मोटिव, रिटेल, आई टी, ब्यूटी एवं वेलनेस, बैंकिंग फाइनेंस, इलेक्ट्रानिक एवं हार्डवेयर, हेल्थ केयर, टेलिकॉम, मीडिया एवं इंटरटेनमेंट (10 ट्रेड )
<b>सत्र 2024-25 में संचालन प्रस्तावित</b>		
4	<b>शालाओं की संख्या</b>	<b>652</b>
5	<b>स्वीकृत ट्रेड</b>	एग्रीकल्चर, ऑटो मोटिव, रिटेल, आई टी, ब्यूटी एवं वेलनेस, बैंकिंग फाइनेंस, इलेक्ट्रानिक एवं हार्डवेयर, हेल्थ केयर, टेलिकॉम, मीडिया एवं इंटरटेनमेंट , पावर, टूरिस्म एवं होस्पिटैलिटी, प्लम्बिंग, अपेरल मेड अप्स एवं होम फर्नीशिंग, कन्स्ट्रक्शन एवं इन्फ्रा स्ट्रक्चर विकास

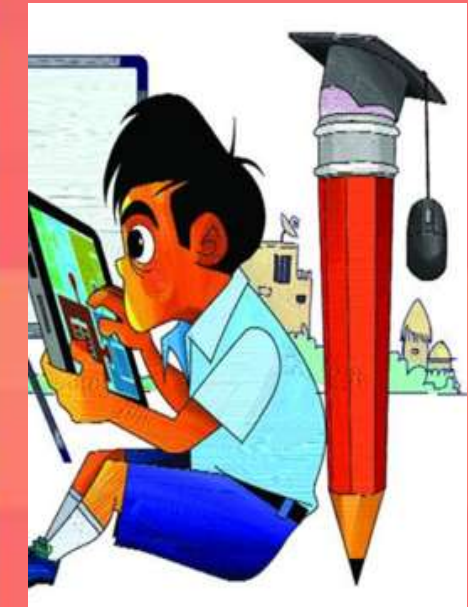


# Trade-wise Analysis:

Year 23-24



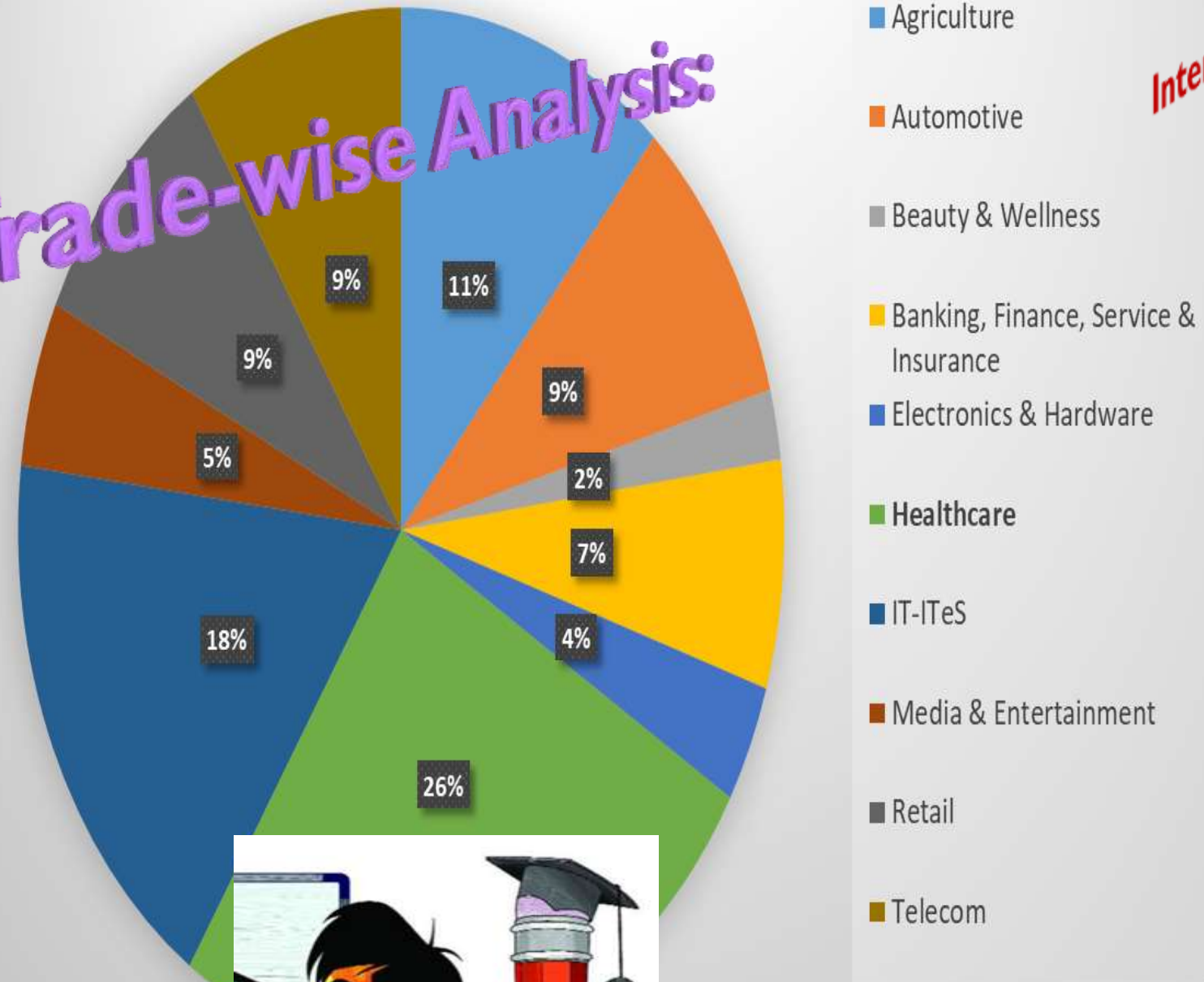
Name of the Trade	Number of Schools	Total Students Enrolled	Percentage of Students (%)
<b>Agriculture</b>	131	12,972	11.48
<b>Automotive</b>	111	10,382	9.19
<b>Beauty &amp; Wellness</b>	29	2,457	2.17
<b>Banking, Finance, Service &amp; I</b>	74	7,994	7.07
<b>Electronics &amp; Hardware</b>	42	4,128	3.65
<b>Healthcare</b>	316	29,119	25.77
<b>IT-ITeS</b>	206	19,947	17.65
<b>Media &amp; Entertainment</b>	63	5,810	5.14
<b>Retail</b>	107	9,832	8.7
<b>Telecom</b>	105	10,387	9.19





Percentage of Students (%)

# Trade-wise Analysis:



Interest Based Analysis

MI TEST ( ट्राइबल बेल्ट)

Musical: 71%

Naturalist: 71%

Body Kinesthetic: 70%

Interpersonal: 69%

Intrapersonal: 69%

Logical Mathematics: 68%

Visual: 68%

Linguistic: 66%



नोट : सभी छात्रों में लगभग 60 से 70 प्रतिशत की मानसिक योग्यता (मैटल एबिलिटी) पाई गई है। इसके बावजूद मात्र 20 प्रतिशत छात्रों का ही कौशल अच्छा पाया गया है। योग्यता होने के बावजूद सही मार्गदर्शन की कमी से अपनी योग्यता का इस्तेमाल करने में छात्र असमर्थ हैं।



छत्तीसगढ़ में व्यावसायिक जनजातीय  
शिल्पकला के माध्यम से लोक विद्या को  
व्यावसायिक शिक्षा में बढ़ावा देना

Tribal Handicrafts

जनजातीय हस्तशिल्प

जनजातीय कृषि

आदिवासी हर्बल ज्ञान

वर्तमान परिदृश्य का मानचित्रण- Strength, Weakness &  
Opportunities

साझेदारियां और हितधारक सहभागिता-

**Tribal Community  
Collaboration  
Industry Linkages,  
Government Support  
Research ,Innovation &  
Entrepreneurship**

ब्रांडिंग और बाजार तक पहुंच



Dr. Deepa Dass



# भविष्य की कार्य-योजना

**Sub-Curriculum Devplmt**

**Integrated Lesson Plans, Stage Wise, School Readiness, Ullas**

**Experiential Learning Compendium**

स्थानीय मैपिंग, शोध, पायलट स्टडी

शिक्षण प्रसिक्षण

**NEP Aligned School Education**

INTERLINKAGES OF SCHOOL LINKAGES WITH HIGHER EDUCATION, PSSIVE, TRI's, CBSE, Private Inst. & Industries

**Log-Vidya & Local Folk Ind. Knowledge linkage with Industry**

**ICT based Resource Material**

**Establishment of V.E Cell in all TEI's, DO, Block Level**

उद्योग एवं लोक विद्या साझेदारी

शिक्षण प्रसिक्षण

शिक्षण प्रसिक्षण



लोक विद्या के अनुरूप विविध स्थानीय कौशलो को सिखने में सहयोग हेतु लोक विद्या में कुशल स्थानीय कारीगरों के लिए सरल भाषा में संचिप्त दिशा निर्देश एवं सीखने के बिंदु तैयार करना -

मध्य स्तर – क्लास 6-8

